

BIENVENUE

# MP-TASV – POST CFC FILIÈRE «BLENDED LEARNING»



# Sommaire

- **MP-TASV: VUE D'ENSEMBLE**
- **FILIÈRE MP2-BL : CONCEPT & ORGANISATION**
- **FILIÈRE MP2-BL: PROFILS DES ÉTUDIANTS & PHILOSOPHIE D'APPRENTISSAGE**
- **FILIÈRE MP2-BL : PLUS-VALUES**

# MP-TASV: VUE D'ENSEMBLE



Maturité Professionnelle à orientation  
Technique, Architecture & Sciences de la Vie

## La Formation Professionnelle suisse

<b>Formation continue</b>	Formation professionnelle supérieure		Hautes écoles			<b>Formation continue</b>	<b>Degré tertiaire</b>
	Diplôme fédéral Brevet fédéral	Diplôme ES	Master Bachelor	Master Bachelor	PhD/Doctorat Master Bachelor		
			Maturité professionnelle	Maturité spécialisée	Maturité gymnasiale		<b>Degré secondaire II</b>
	Attestation fédérale de formation professionnelle	Certificat fédéral de capacité	Certificat d'école de culture générale				
	Formation professionnelle Initiale			Ecole d'enseignement général			
Ecole obligatoire							

## La Maturité Professionnelle à orientation Technique, Architecture & Sciences de la Vie




### Orientation de la maturité

### Domaines d'études HES

### Exemples de filières HES

Technique, architecture et sciences de la vie

- Technique et technologies de l'information
- Architecture, construction et planification
- Chimie et sciences de la vie

-  Systèmes industriels, Energie et techniques environnementales, Génie mécanique, Informatique, Microtechniques, Télécommunications, Génie électrique, etc.
-  Architecture, génie civil, géomatique, etc.
-  Technologie du vivant, Chimie, etc.

**La MP-TASV est une clé d'accès aux Hautes Ecoles Spécialisées (HES) !**

## Les secteurs d'activités les plus représentés en MP-TASV



Technique



Chimie



Mécanique



Construction

**La MP-TASV peut être choisie par les titulaires de TOUS les CFC!**

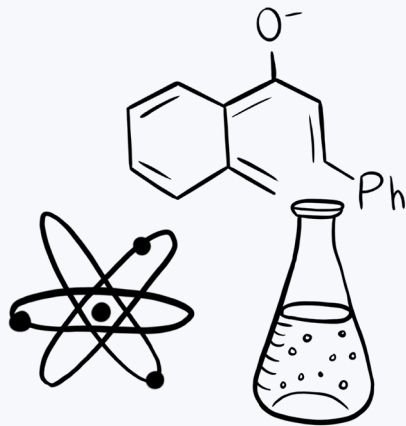


## Les domaines d'enseignement

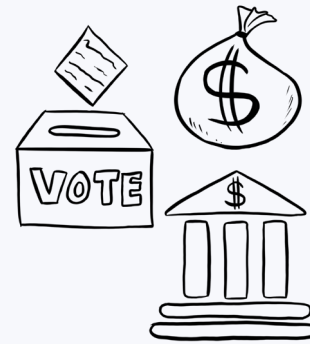


$$\pi = 3,14$$

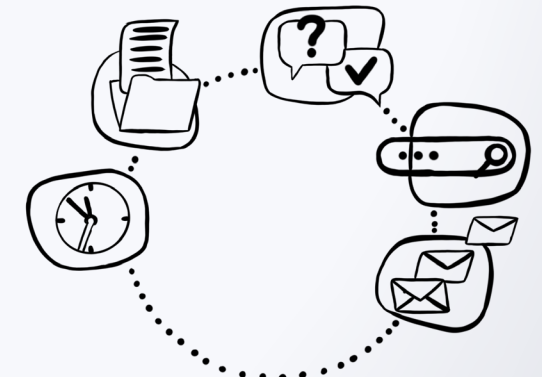
Domaine  
fondamental



Domaine spécifique  
TASV



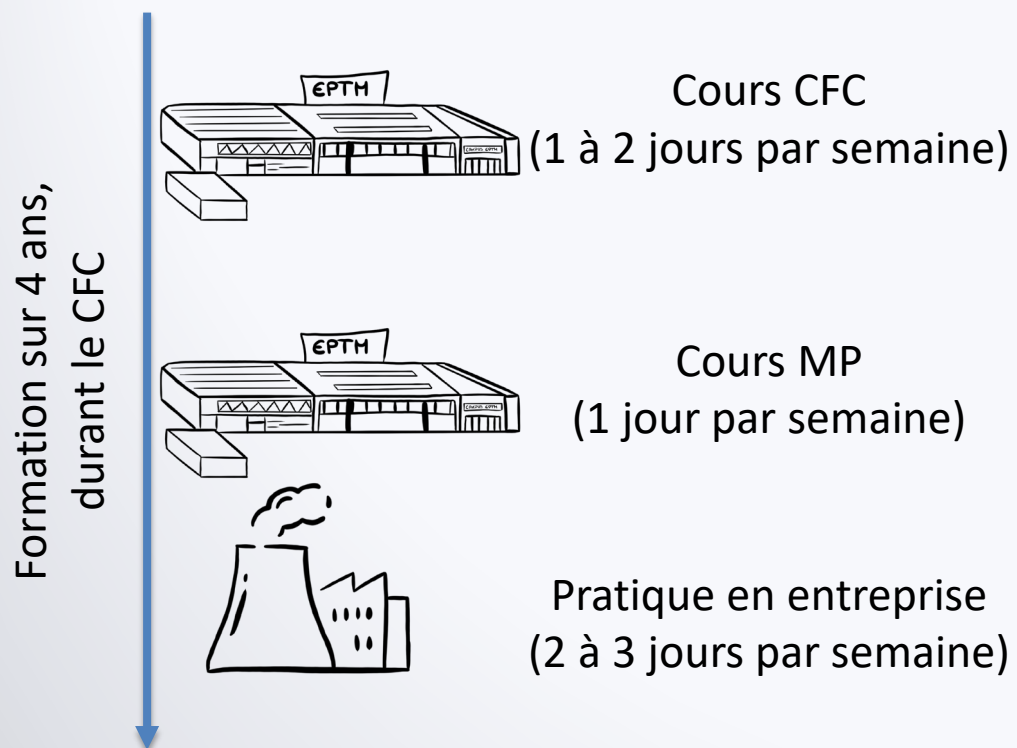
Domaine  
complémentaire



Compétences  
transversales

## Les filières

### Maturité intégrée (MP1)



### Maturité post CFC (MP2)

Formation sur 1 année,  
après le CFC



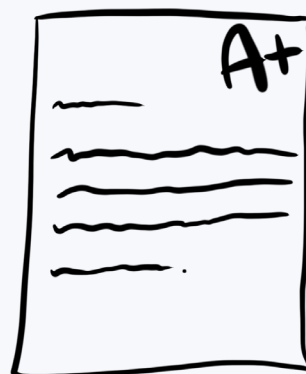
Nouveau dès août 2024: la filière post CFC sur 2 ans, en emploi et en format « Blended Learning »



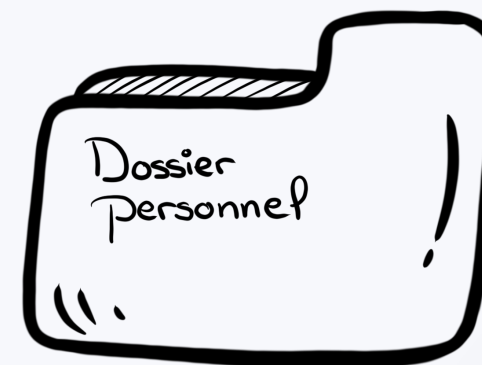
## Les critères d'admission



Ou...



Ou...

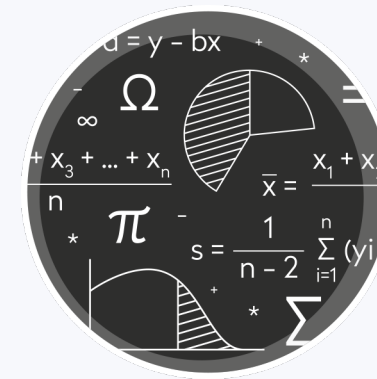


Résultats scolaires  
préalables (cycle  
d'orientation, EPP,  
etc.) correspondants  
aux exigences fixées

Réussite de  
l'examen  
d'admission

Admission sur  
dossier (situations  
particulières,  
parcours atypiques)

# FILIÈRE MP2-BL : CONCEPT & ORGANISATION



Maturité Professionnelle à orientation  
Technique, Architecture & Sciences de la Vie

Filière en emploi sur 2 ans en format  
«Blended Learning»

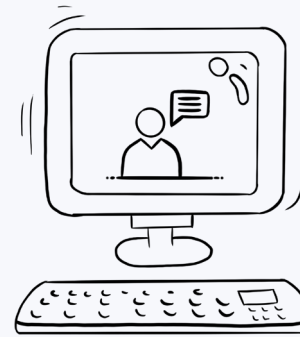
## Le «Blended Learning» c'est...



Des séquences  
d'enseignement  
«classiques»  
**Présentiel en classe**



Des séquences  
d'enseignement à  
distance  
**Présentiel à distance**

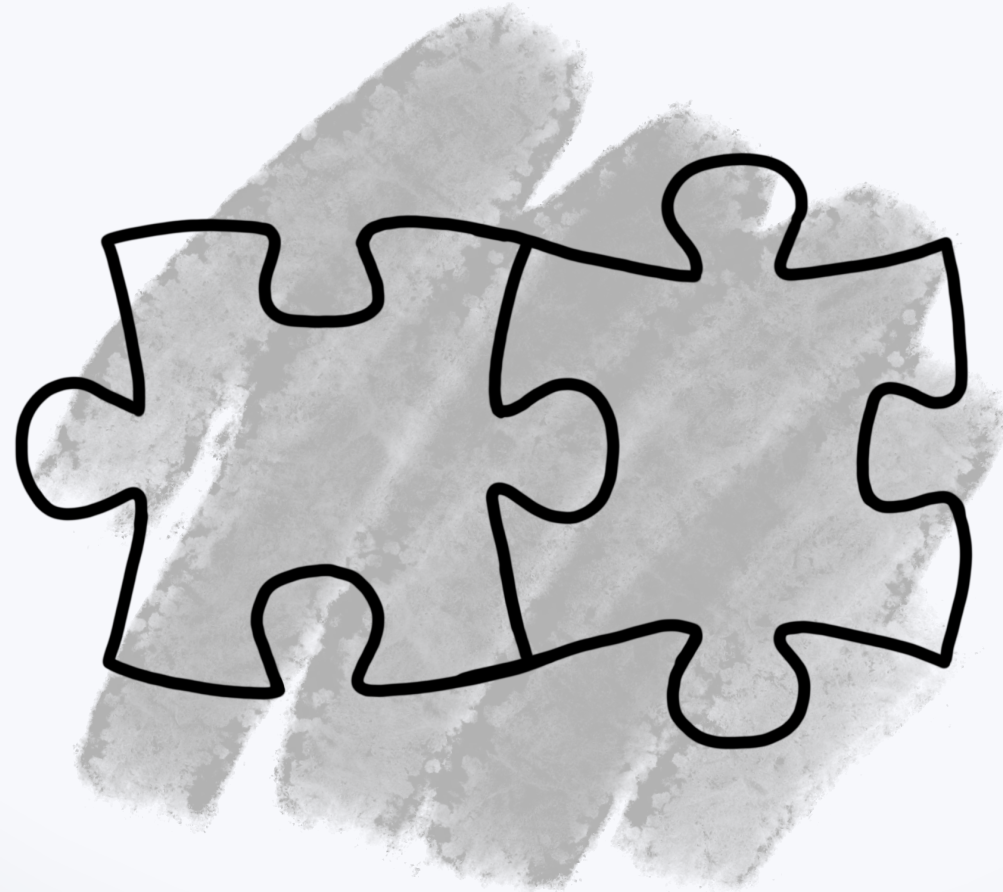


Des séquences  
d'accompagnement et  
d'approfondissement à  
distance  
**Auto-organisé accompagné**



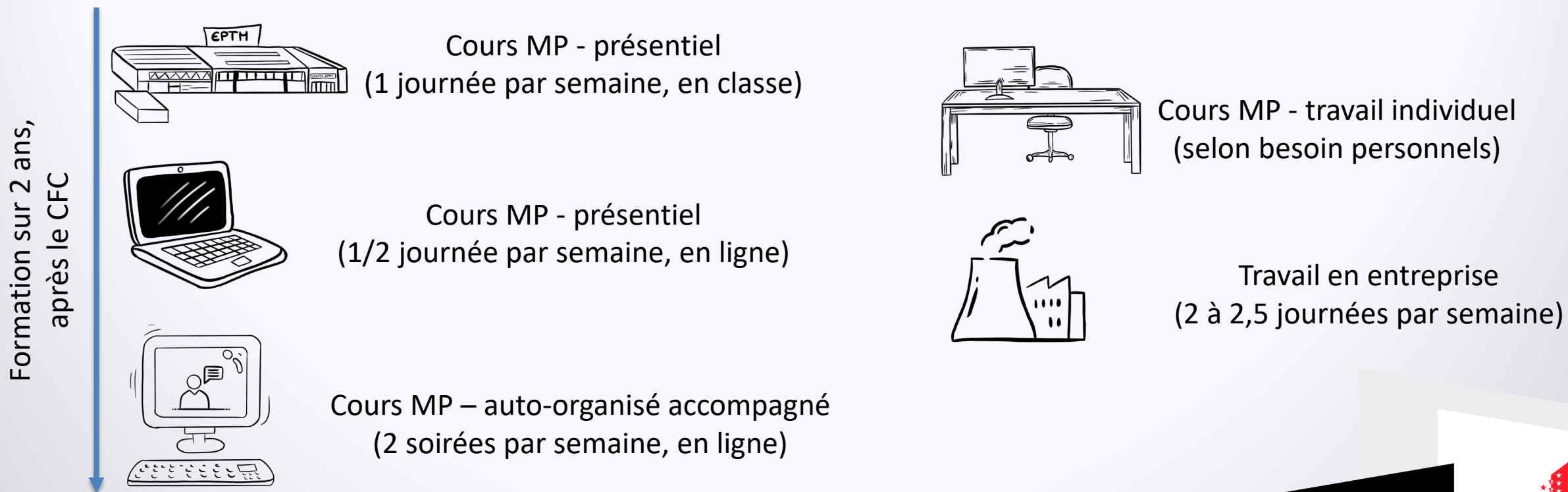
Des séquences de  
**Travail individuel**

...et un encadrement par l'équipe d'enseignants tout au long de la formation



## L'organisation de la filière MP2-Blended Learning

### Maturité post CFC (MP2)



## Le planning hebdomadaire

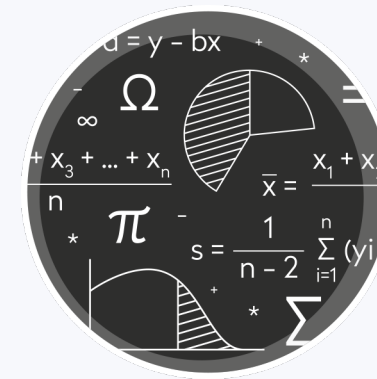
	<b>Lundi</b>	<b>Mardi</b>	<b>Mercredi</b>	<b>Jeudi</b>	<b>Vendredi</b>
Matinée	Cours MP-TASV Présentiel en classe	Cours MP-TASV Présentiel à distance	<i>Libre</i> <i>Organisation personnelle</i>	<i>Libre</i> <i>Organisation personnelle</i>	<i>Libre</i> <i>Organisation personnelle</i>
Après-midi	Cours MP-TASV Présentiel en classe	<i>Libre</i> <i>Organisation personnelle</i>	<i>Libre</i> <i>Organisation personnelle</i>	<i>Libre</i> <i>Organisation personnelle</i>	<i>Libre</i> <i>Organisation personnelle</i>
Soirée 18h30 À 21h00	<i>Libre</i> <i>Organisation personnelle</i>	Cours MP-TASV Auto-organisé accompagné	<i>Libre</i> <i>Organisation personnelle</i>	Cours MP-TASV Auto-organisé accompagné	<i>Libre</i> <i>Organisation personnelle</i>



## Le planning hebdomadaire **CONSEILLÉ**

	Lundi	Mardi	Mercredi	Jeudi	Vendredi
Matinée	Cours MP-TASV Présentiel en classe	Cours MP-TASV Présentiel à distance	Travail individuel	Travail en entreprise	Travail en entreprise
Après-midi	Cours MP-TASV Présentiel en classe	Travail individuel	Travail individuel	Travail en entreprise	Travail en entreprise
Soirée 18h30 À 21h00	Travail individuel ou Temps libre	Cours MP-TASV Auto-organisé accompagné	Travail individuel ou Temps libre	Cours MP-TASV Auto-organisé accompagné	Travail individuel ou Temps libre

# FILIÈRE MP2-BL: PROFILS DES ÉTUDIANTS & PHILOSOPHIE D'APPRENTISSAGE



Maturité Professionnelle à orientation  
Technique, Architecture & Sciences de la Vie

Filière en emploi sur 2 ans en format  
«Blended Learning»

## Quelle est la philosophie d'apprentissage d'une formation en Blended Learning?



L'apprentissage en BL est un processus actif et social qui demande une implication importante de la part de l'étudiant...



...qui s'appuie sur plusieurs vecteurs de communication, notamment les technologies numériques de l'information...



...qui combine de manière équilibrée les séquences d'enseignement en présentiel, en ligne et en autonomie...



...qui est basée sur la résolution de problèmes, tant en termes de travail individuel que d'échanges et discussions de groupe



...et qui est adaptée au rythme de travail de chacun

## Quelles sont les compétences requises pour suivre la formation MP2-BL?



Remplir les critères  
d'admission  
identiques à la filière  
MP2 «classique»,  
(notes du CO  
notamment)

Motivation



Autonomie, gestion du  
temps, organisation

Capacité à travailler en  
équipe, à collaborer,  
communiquer (même  
à distance!)



Curiosité, esprit  
critique



Attrait pour les  
technologies  
numériques ou  
motivation à se former  
dans ce domaine

## A qui s'adresse principalement la filière MP2-BL?



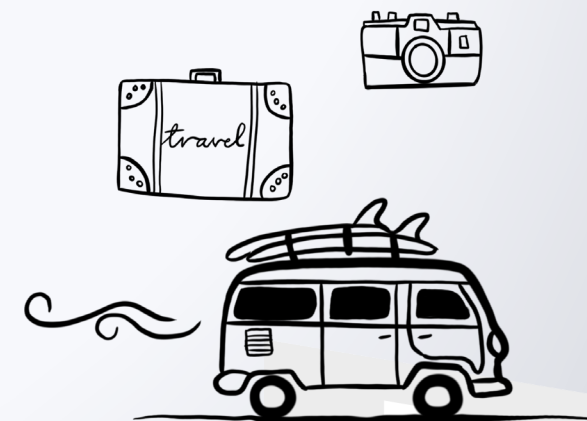
Aux personnes qui  
doivent financer leurs  
études par une  
activité  
professionnelle

Aux sportifs ou  
artistes qui veulent  
concilier leurs études  
et leur activité favorite

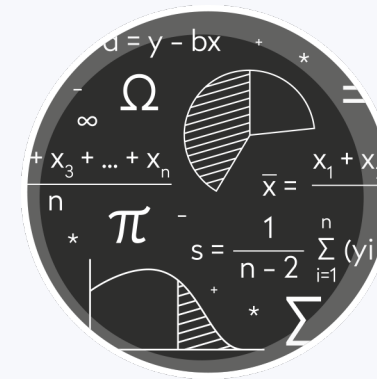


Aux personnes qui ont  
des proches à charge  
et qui doivent  
concilier leurs études  
et leur vie privée

Aux étudiants qui  
souhaitent disposer  
de plus de temps pour  
mener à bien leur  
formation et leurs  
projets personnels



# FILIÈRE MP2-BL: PLUS-VALUES

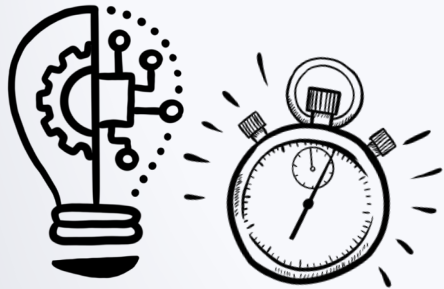


Maturité Professionnelle à orientation  
Technique, Architecture & Sciences de la Vie

Filière en emploi sur 2 ans en format  
«Blended Learning»



## Plus-values pour les étudiants



Flexibilité de la formation

Rythme de travail adapté aux situations personnelles et compétences spécifiques de chacun



Développement des «softs skills»

Collaboration  
Communication  
Esprit critique



Autonomie financière  
Réduction des coûts  
(transports, logement, etc.)

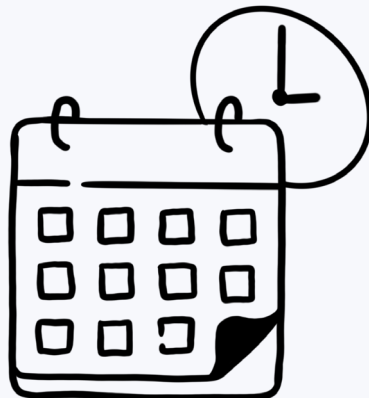


Développement des compétences techniques  
(numérique, outils de communication, de gestion)

## Plus-values pour les entreprises



Bénéficier de la collaboration pendant 2 années supplémentaires de professionnels qualifiés



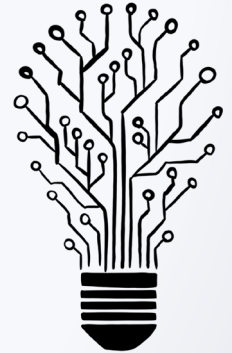
Bénéficier des avantages de la flexibilité de la formation MP au niveau l'organisation de l'entreprise



Bénéficier des «soft skills» acquis par les étudiants (autonomie, collaboration, esprit critique, etc.)



Bénéficier des compétences techniques acquises par les étudiants



Donner une image novatrice et entrepreneuriale, favorisant les nouvelles formations

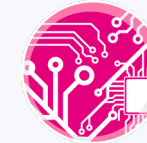
## QUESTIONS



#mécanique  
générale



#automatique



#électronique



#informatique  
#médiatique



#dessin  
#construction



#électricité



#chimie



#mécanique  
automobile



#carrosserie



#transport  
routier



#remontées  
mécaniques



#maturité  
professionnelle  
technique



#passerelle  
pratique



#sport  
#prévention  
#santé

[www.eptm.ch](http://www.eptm.ch)



MERCI POUR VOTRE ATTENTION !